

Bitte beachten Sie folgende Anmerkungen, bevor Sie diesen Katalog benutzen:

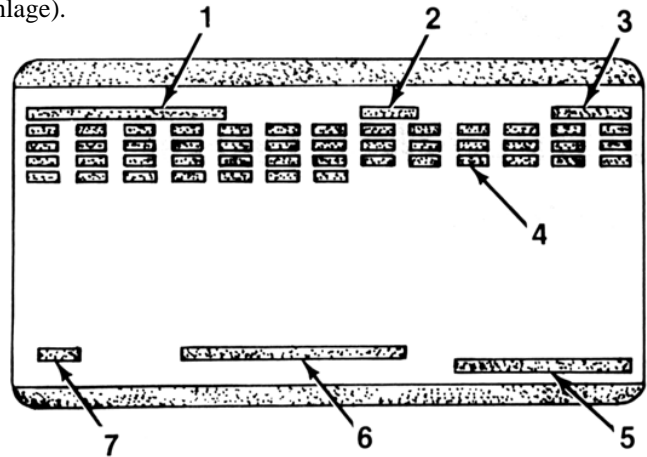
Alle Jahresangaben in diesem Katalog beziehen sich auf das **Modelljahr** Ihres Fahrzeuges. Dieses lässt sich leicht aus der **Fahrgestellnummer** entnehmen (siehe unten). Bitte lassen Sie sich nicht von der, eventuell abweichenden, Angabe über ein **Erstzulassungsdatum** irritieren. Diese ist für die Ersatzteilbestellung unerheblich.

Bitte achten Sie daher auch genau auf Angaben im Text bezüglich verschiedener Optionscodes:

Der nachfolgenden Optioncode-Aufkleber gibt uns alle Informationen, wie Getriebetyp, Bremsanlage, Achsen, Farbcode usw. Falls möglich sollten Sie diesen Aufkleber einmal vorsichtig ablösen und kopieren. Bitte bringen Sie diesen dann wieder, an der dafür vorgesehen Stelle, an. Der nächste Besitzer wird es Ihnen danken!

Die dreistelligen Optioncodes (siehe Nr. 4) werden in unserem Katalog manchmal im Text erwähnt, zum Beispiel MD8 (Getriebetyp) oder JB5 (Art der Bremsanlage).

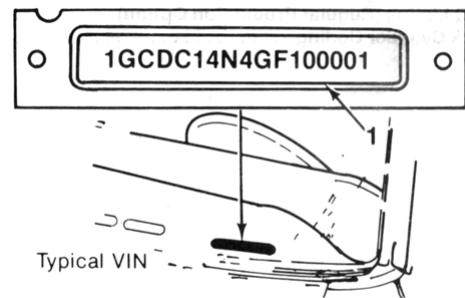
1. Fahrgestellnummer (VIN)
2. Radstand
3. Modellcode (nur für den werksinternen Gebrauch)
4. Optioncode Liste
5. Bestellnummer (nur für d. werksinternen Gebrauch)
6. Farbcode der Außenlackierung
7. Art der Lackierung (verwendete Technik)



Fahrgestellnummer

(auch Fahrzeug-Ident.-nummer)

Die Fahrgestellnummer bzw. Fahrzeug-Ident. Nummer finden Sie in Ihrem KFZ-Brief oder KFZ-Schein in Zeile 4. Desweiteren finden Sie Ihre Fahrgestellnummer noch einmal hinter der Windschutzscheibe auf einem Blechschild (von außen sehr gut zu sehen). Diese Position der Fahrgestellnummer ist Standard bei jedem US-Fahrzeug ab Modelljahr 1980.



Die 10. Stelle von links gelesen gibt das korrekte Modelljahr an. Nachfolgend eine Auflistung:

A = 80	G = 86	N = 92	W = 98	4 = 04
B = 81	H = 87	P = 93	X = 99	5 = 05
C = 82	J = 88	R = 94	Y = 00	6 = 06
D = 83	K = 89	S = 95	1 = 01	7 = 07
E = 84	L = 90	T = 96	2 = 02	
F = 85	M = 91	V = 97	3 = 03	

Die 8. Stelle gibt den Motorcode an. Nachfolgend nur eine kurze Auswahl:

H = 5,0l V8	K = 5,7l V8	C = 6,2l Diesel	J = 6,2l Diesel
Z = 4,3l V6	F = 6,5l Turbodiesel	Y = 6,5l Diesel	P = 6,5l Diesel

In diesem Katalog wird oft nach **"GVWR"** gefragt. Beim "Gross Vehicle Weight Rating" handelt es sich um das zulässige Gesamtgewicht der Fahrzeuges. In der Regel finden Sie auf der Fahrertür eine Aufkleber mit diesen Informationen, zusammen mit Fahrgestellnummer, Reifengrößen und weiteren Gewichtsangaben. Alle Angaben sind in lbs oder lb. Siehe unsere Umrechnungstabellen im Anhang.

Beachten Sie hierzu die **4. Stelle von links** der Fahrgestellnummer:

E = 6001 - 7000lb	F = 7001 - 8000lb	G = 8001 - 9000lb
-------------------	-------------------	-------------------